



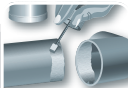
GIRPI

**Polymère de soudure /
Welding polymer**
pour/for **KRYOCLIM®**,
GIRAIR® et/and **HTA®**

THF FREE



À utiliser
obligatoirement
avec le primaire
d'accroche
Cleaner+
*Using the
primer Cleaner+
mandatory*



applicateur optimisé
du Ø16 au Ø50
*applicator optimized
from Ø16 to Ø50*



(FR) Danger. Liquide et vapeurs très inflammables. Provoque de graves lésions des yeux. Peut provoquer somnolence ou vertiges. En cas de consultation d'un médecin, garder à disposition le récipient ou l'étiquette. Tenir hors de portée des enfants. Tenir à l'écart de la chaleur, des surfaces chaudes, des étincelles, des flammes nues et de toute autre source d'inflammation. Ne pas fumer. Éviter de respirer les vapeurs. En cas d'incendie : utiliser pour l'extinction : Brouillard d'eau, Mousse résistant à l'alcool, Poudre d'extinction, Dioxyde de carbone. Stocker dans un endroit bien ventilé. Maintenir le récipient fermé de manière étanche. Éliminer le contenu/récipient conformément à la réglementation nationale. Contient 1,3-dioxolane, Butanone. L'exposition répétée peut provoquer dessèchement ou gerçures de la peau. (GB) Danger. Highly flammable liquid and vapour. Causes serious eye damage. May cause drowsiness or dizziness. If medical advice is needed, have product container or label at hand. Keep out of reach of children. Keep away from heat, hot surfaces, sparks, open flames and other ignition sources. No smoking. Avoid breathing vapours. In case of fire: Use to extinguish: Water haze, Alcohol resistant foam, Fire-extinguishing powder, Carbon dioxide. Store in a well-ventilated place. Keep container tightly closed. Dispose of contents/container in accordance with national regulations. Contains 1,3-dioxolane, Butanone. Repeated exposure may cause skin dryness or cracking.



| | |
|-------------|----------------------|
| CE | |
| 25 | |
| 3FIXP | |
| EN 14814 | EN 14680 EN 14814 |
| PN 10 (PVC) | PN 25 (CPVC) |

250 ml e

REF. 3FIXP - 7005706 - 8008646/30

UFI 2GQM-UA6S-XV2S-4JQ5

GIRPI - Rue Robert Ancel CS90133

76700 HARFLEUR - France

Assistance technique - *technical assistance*

+33(0) 2 41 63 73 25

tech-com.nicoll@alixis.com

Mise en œuvre en soulevant l'étiquette
Implementation by lifting the label



Pour les réseaux HTA® - For the HTA® networks

| | | RÉSEAUX NEUFS <i>NEW BUILT</i> | RÉPARATION <i>REPAIR</i> | | | | | |
|---|--|-----------------------------------|-----------------------------|--------|-----|------|------|----------|
| TEMPS DE SÉCHAGE AVANT REMISE EN PRESSION : <i>DRYING TIME BEFORE PRESSURE:</i> | | 6 bar • CPVC = 60°C | 6 bar • CPVC = 60°C | | | | | |
| <i>T°C mise en œuvre T°C during the process</i> | | ø16-160 | ø16-40 | ø50-63 | ø75 | ø90 | ø110 | ø125-160 |
| +5 → +10°C | | 24 h | 2 h | 3 h | 6 h | 12 h | 18 h | 36 h |
| +11 → +35°C | | | 1 h | 2 h | 4 h | 6 h | 8 h | 24 h |

Rinçage - Rinsing /Flushing

Réseaux neufs :
3 cycles de rinçage pendant 24h.
New networks: 3 rinses over 24h.

Travaux de réparation : rinçage avec 10 fois le volume d'eau contenu entre la réparation et le point de puisage.
Maintenance works : to rinse, use 10 times the volume of the water contained between the repair and the trap.

ATEC HTA®
14.1/13-1924

ATEC HTA®-E
14.1/13-1885

HTA®
tube marron
brown pipe

Pour les réseaux KRYOCLIM® - For the KRYOCLIM® networks

| TEMPS DE SÉCHAGE AVANT REMISE EN PRESSION : <i>DRYING TIME BEFORE PRESSURE:</i> | | 6 bar | | | | 10 bar | | |
|--|--|--------|---------|------|------|--------|---------|------|
| <i>T°C mise en œuvre T°C during the process</i> | | ø20-63 | ø75-110 | ø160 | ø200 | ø20-63 | ø75-110 | ø160 |
| +5 → +10°C | | 4 h | 6 h | 24 h | 24 h | 6 h | 12 h | 24 h |
| +11 → +35°C | | 2 h | 2 h | 12 h | 24 h | 3 h | 4 h | 12 h |

KRYOCLIM®
tube vert - *green pipe*

ATEC
KRYOCLIM®
14.1/14_1997

Pour les réseaux GIRAIR® - For the GIRAIR® networks

| TEMPS DE SÉCHAGE AVANT REMISE EN PRESSION : <i>DRYING TIME BEFORE PRESSURE:</i> | | 6 bar | | 10 bar | |
|--|--|--------|---------|--------|---------|
| <i>T°C mise en œuvre T°C during the process</i> | | ø16-63 | ø75-110 | ø16-63 | ø75-110 |
| +5 → +10°C | | 5 h | 6 h | 6 h | 12 h |
| +11 → +35°C | | 2 h | 2 h | 3 h | 4 h |

GIRAIR®
tube bleu - *blue pipe*

RÈGLES IMPERATIVES DE MISE EN ŒUVRE

MANDATORY IMPLEMENTATION RULES

Photos non contractuelles, mise en œuvre réalisée avec le système HTA®, respecter les mêmes consignes pour la mise en œuvre des systèmes KRYOCLIM® et GIRAIR®.

Non contractual pictures. Implementations rules made with the HTA® system, please follow the same instructions for KRYOCLIM® and GIRAIR® systems.

Sans dépolissage - avec primaire d'accroche
No abrading - with primer



1 Vérifier le tube
Check there is no damage on the pipe



2 Couper le tube à l'aide d'un coupe tube
Cut the pipe with a roller plastic pipe cutter



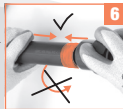
3 Chanfreiner et ébavurer
Chamfer and trim



4 Préparer les surfaces avec le primaire d'accroche Cleaner+
Clean the parts to be welded using the primer Cleaner+



5 Agiter et appliquer la colle sur le tube et le raccord
Check and apply the glue on the pipe and the fitting



6 Emboîter sans torsion
Fit immediately without twisting



7 Enlever les coulures avec un chiffon
Clean the excess cement



8 Respecter le temps de séchage
Let it dry

! Toujours refermer le pot après usage
Always close the pot after use

Durée de conservation d'au moins 18 mois si le produit a été conservé dans un emballage non ouvert entre +5° et +25°C. À utiliser avant la date indiquée.

Shelf life at least 18 months if stored in unopened packaging between +5°C and +25°C. Use before the date mentioned.

LES OUTILS ET ÉQUIPEMENTS TOOLS AND EQUIPMENT

- Coupe tube roller plastic pipe cutter
- Outils à chanfreiner chamfering tools
- Feutre – felt pens
- Chiffons doux soft, lint-free cloths
- Jauge d'emboîture socket depth gauge
- EPI – PPE
- Cleaner +

Pour les détails consulter les documentations techniques (HTA®, KRYOCLIM® et GIRAIR®) ou les vidéos d'installation.

For more information, please consult technical documentations (HTA®, KRYOCLIM® and GIRAIR®) or the videos.

www.girpi.fr